

KYO

BRAZILIAN KERATIN

STEPbySTEP

K2LISS

HIGH
PERFORMANCE
LONG-LASTING
& PROFESSIONAL
BRAZILIAN
KERATIN

Frequently asked questions

1

Can I color my hair after treatment?
هل أستطيع تلوين شعري بعد العلاج بالكيراتين؟
Yes, we can recommend doing so 1 week after you had the treatment done.

نعم ، يمكن ولكن ننصح به بعد أسبوع من تاريخ العلاج بالكيراتين.

2

When can I shampoo my hair?
هل أستطيع غسل الشعر مباشرة؟
The minute you leave the saloon you can wash your hair.

نعم بنفس اللحظة التي تغادرين بها الصالون تستطيعين غسل الشعر.

3

هل أستطيع السباحة في المسبح أو البحر بعد العلاج بالكيراتين؟

Can I swim in a pool or in the ocean after the treatment?

Yes, we recommend to use the leave in anti-frizz after you enter salt water.

نعم ، يمكن ولاكن ننصح باستخدام كيو ليف إن بعد الخروج من البحر أو المسبح



BEFORE



AFTER



KYO

BRAZILIAN KERATIN

STEPbySTEP



alliance imp & exp
Abu Dhabi - UAE
Tel : +971 2 6731444
Mob : +971 50 5227733
www.alliancead.com
Email : kyo.k2liss@gmail.com

alliance



KYO K2LISS is the new BRAZILIAN KERATIN TREATMENT to straighten curls and waves and to reduce frizz. Thanks to the natural extracts it contains, it penetrates the cuticle, REBUILDING its structure, HYDRATING and restoring the damaged parts, while providing an absolute SMOOTH effect that lasts up to 12 WEEKS.

كيو كيراتين الجيل الجديد من الكيراتين لمعالجة الشعر من التجعيد والتعرجات تركيبته المتطورة من مستخلصات طبيعية تعمل على بناء وترميم وترطيب التالف وإعادة هيكلته ، الحصول على شعر صحي وناغم حتى 12

ACTIVE PRINCIPLES

ACAI BERRIES

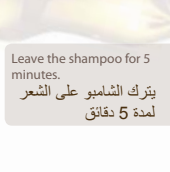


SHEA BUTTER



Wash the hair with K2LISS Step 1 Anti Residue Shampoo, massaging into a lather.

نغسل الشعر بالشامبو كيو رقم 1 مع عمل مساج جيدا .



Leave the shampoo for 5 minutes.

يترك الشامبو على الشعر لمدة 5 دقائق



Rinse the shampoo. Repeat the operation for virgin hair or resistant hair.

نغسل الشعر لإزالة الشامبو تعاد العملية للشعر الطبيعي والشعر الكيرلي القوي المعجد



Use a hair dryer and hands to dry hair to about 85% dry.

نستخدم مجفف الشعر واليدين يجفف حتى 85%.



85% dry.
تجفيف 85%



Section the hair into 6 equal parts with hair clips.

نقسم الشعر إلى 6 أجزاء متساوية باستخدام ملقط شعر (كليس)



It is fundamental to SHAKE WELL THE K2LISS STEP 2 before use



يجب رج العبوة رقم 2 من كيو جيدا

Apply the K2LISS Step 2 Brazilian Smoothing Treatment in one section starting from the base of head. Open the section in half and apply the product. Use a fine-tooth comb.

نضع كيو رقم 2 المعالج على كل جزء نبدأ من الجذور ثم نقسم الخصلة ونضع المعالجة ونوزعه على طول الشعر بمشط 3ME



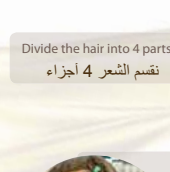
Cover the whole length of hair. Do not oversaturate.

نضع كمية لتغطية كل الشعر لا نضع منتج أكثر من اللازم



With the hair dryer set to COLD AIR, dry the hair completely without brushing.

بمجفف الشعر على البارد نجفف الشعر جيدا بدون تمشيط



Divide the hair into 4 parts.

نقسم الشعر 4 أجزاء



Flat iron the hair from 8 to 10 times from root to middle. The flat iron temperature should range between 380 to 450 degrees Fahrenheit (using lower temperatures for hair that is more damaged).

نستخدم جهاز ايليت لتمليس الشعر من الجذور وحتى المنتصف من 8 إلى 10 مرات في حالة الشعر المتعب ننصح بدرجة حرارة 180



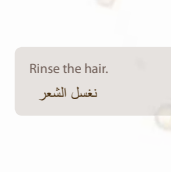
Flat iron from 4 to 6 times on to the ends.

نستخدم الملس من 4 إلى 6 على الجزء السفلي



Repeat the iron straightening process in all the hair, always making sure to take fine and linear strands of hair throughout the entire head.

نكرر العملية على كل الشعر نأكد من أخذ خصل شعر متساوية



Rinse the hair.

نغسل الشعر



Apply the K2LISS Step 3 Deep Repair Mask and work it through the hair.

نضع ماسك كيو المركز رقم 3 على جميع أجزاء الشعر



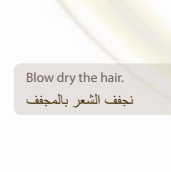
Leave the Mask on for 3 to 5 minutes.

نترك الماسك على الشعر من 3 إلى 5 دقائق



Rinse the hair from the Mask.

نغسل الشعر من الماسك



Blow dry the hair.

نجفف الشعر بالمجفف