



Gentlemen's
BARBER

CLUB

ZME
MAESTRI
MADE IN ITALY





C'era una volta la barba e... c'è ancora.

C'era una volta la barba, il pizzetto, i baffetti, i basettoni, perché il principale accessorio maschile era il pelo. C'era il baffo sottile ed elegante degli anni quaranta sinonimo di galanteria e fascino indiscusso; gli anni Cinquanta hanno segnato il trionfo di basettoni e barba rockabilly; poi sono arrivati gli anni Settanta con la barba folta ed incolta degli hippy. Oggi, dopo il declino degli anni Novanta che preferiva un uomo pulito, rasato ed etereo, la barba è tornata ed è un must have. Barbe lunghe, medie, à l'italienne (quella di tre giorni), hollywoodiana, Old Dutch, ma anche baffi a torciglione, alla Dalì, a manubrio: se è vero che la barba non fa il filosofo è altrettanto vero che oggi la barba è diventata filosofia, stile di vita.

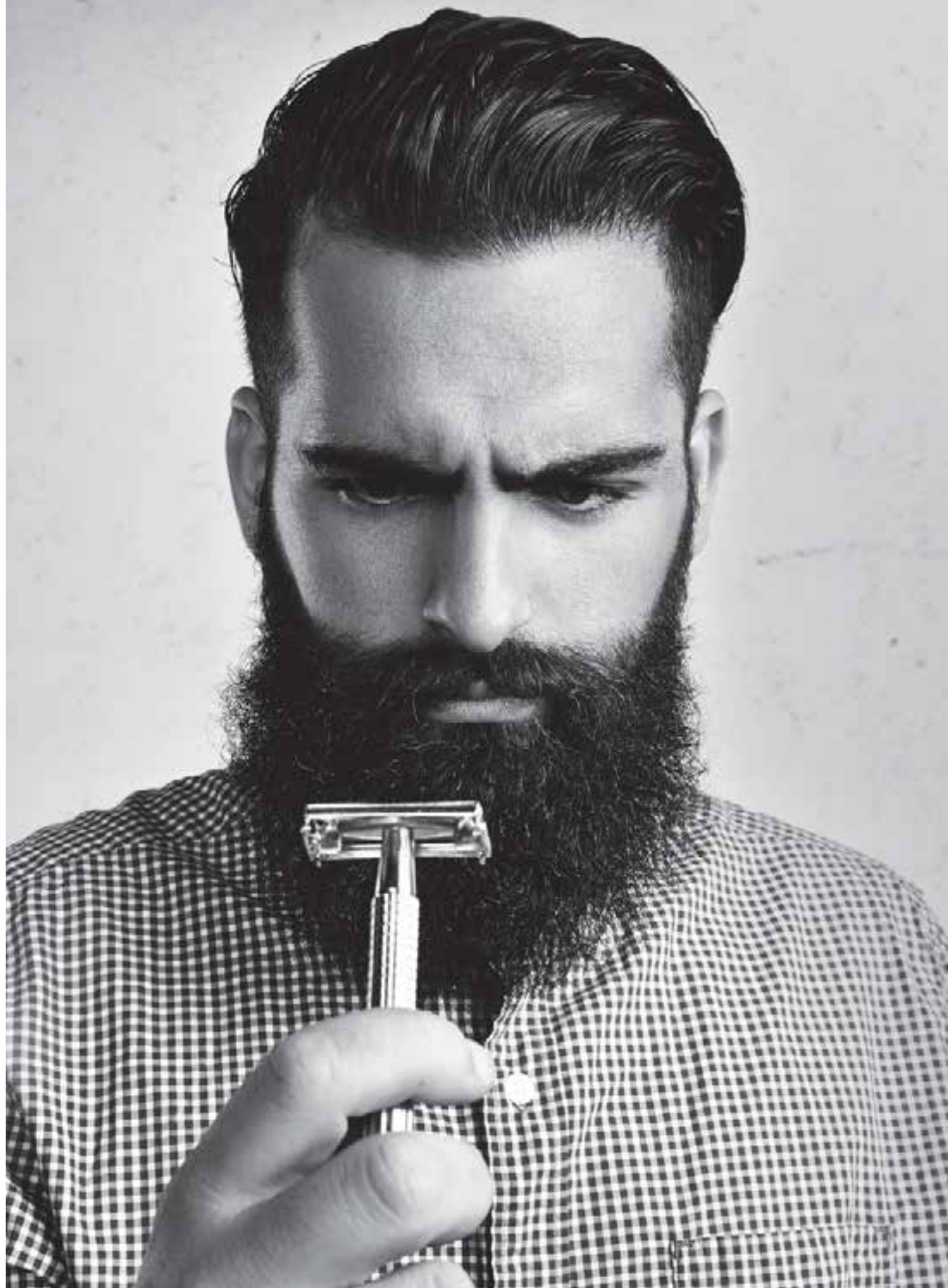
E' per questo grande ritorno che 3ME presenta la nuova linea di prodotti per la cura e lo styling della barba, completamente naturali e con materie prime accuratamente selezionate.

Un nuovo beard-style per gli hipster del ventunesimo secolo alla ricerca degli imperativi ribelli del sé, ma anche prodotti per gli irriducibili della pelle liscia, per chi fa della rasatura un rituale e un'arte.

Once upon a time, there were beards and...there still are.

Once upon a time, there were beards, goatees, moustaches and sideburns; the principle male accessory was facial hair. There was the thin, elegant moustache of the 40's, which was synonymous with gallantry and indisputable charm; the 50's marked the triumph of sideburns and the rockabilly beard; then the 60's arrived with the thick and untamed beard of the hippies. Today, after the decline of the 90's which favoured a clean shaven, baby-faced man, beards have returned and are a must have. Long and medium-length, Hollywood and Old Dutch beards and 5-o'clock shadows, as well as the handlebar moustache, Dalì and Fu Manchu: if it's true that the beard does not make the philosopher then it's also true that the beard has become a philosophy, a lifestyle in itself.

It's thanks to this great come-back that 3ME presents its new line of products for beard care and styling, 100% natural and made with carefully selected raw materials. A new beard trend for the hipster of the twenty-first century looking for the rebellious imperatives of the self, as well as products for those clean-shaven loyalists; those who make shaving an art and a ritual.



LA RASATURA...

un mito senza tempo

Una gamma di prodotti dalla quale non si può prescindere.

Intramontabili, evergreen e completamente naturali, per una rasatura perfetta nel pieno rispetto della pelle

SHAVING...

a timeless legend

A range of products which cannot be left out of consideration.

Timeless, evergreen and completely natural, for a perfect shave with full respect for the skin.

SHAVING CREAM

Crema da barba



125 ml

La crema da barba senza schiuma Gentleman's Barber Club, realizzata con soli oli vegetali (mandorla, avocado, jojoba, camomilla, pompelmo, eucalipto e lemongrass), consente una pratica rasatura del viso. Grazie all'assenza di agenti schiumogeni, permette di rifinire con precisione i profili e i piccoli particolari, garantendo una lavorazione ottimale di barba e baffi. L'alta percentuale di oli in emulsione le conferisce un'elevata scorrevolezza che rende più facile la rasatura mantenendo la pelle più morbida e protetta. Modo d'uso: applicare un velo di crema, con le mani, sul viso inumidito. Procedere alla rasatura e/o rifinitura. Risciacquare.



Gentleman's Barber Club foam-free shaving cream, made entirely from vegetable oils (almond, avocado, jojoba, chamomile, grapefruit, eucalyptus and lemongrass), allows for a simple and fast shave. Thanks to the absence of foaming agents, it guarantees a more precise shave and/or trim and aids in the defining of small details. The emulsion's high oil content gives it a smoother texture and makes shaving and trimming easier while keeping skin soft and protected. How to use: Using your hands, apply a thin layer of cream to damp skin. Proceed with shaving and/or trimming. Rinse.

AFTER SHAVE CREAM

Crema dopo barba



125 ml

A base di olio di jojoba e olio di mandorle dolci, la crema dopo barba Gentleman's Barber Club idrata in profondità la pelle secca e irritata. Dalla texture leggera e di facile assorbimento, non unge e dona freschezza immediata alla pelle rasata. Modo d'uso: dopo la rasatura stendere su viso e collo con un leggero massaggio fino a completo assorbimento.



Made with jojoba and sweet almond oil, Gentleman's Barber Club cream aftershave deeply hydrates dry and irritated skin. Its light texture and easy absorption gives shaved skin an immediate feeling of freshness without being oily. How to use: After shaving, lightly massage onto the face and neck until completely absorbed.



DAILY CARE...

la bellezza diventa rituale

Prodotti per la cura quotidiana di barbi e baffi al 100% naturali.

Pregiati oli essenziali per trasformare lo styling e la cura della barba in rituale emozionale.

DAILY CARE...

beauty becomes ritual

100% natural products for the daily care of beards and moustaches.

Precious essential oils for the transformation of styling and beard care into a precious ritual.

BEARD SHAMPOO

Shampoo barba e baffi



100 ml

Lo shampoo Gentleman's Barber Club deterge barba e baffi senza irritare la pelle e lenisce gli eventuali rossori. Consente una profonda detersione e la rimozione delle cellule morte, senza aggredire e ridona equilibrio idrolipidico alle strutture pilifere. Senza SLS/SLES e senza parabeni. Antibatterico e igienizzante, è ideale per un utilizzo quotidiano (anche più volte al giorno) e particolarmente indicato per rimuovere i cattivi odori di cibo e/ o di fumo a fine giornata. Modo d'uso: applicare lo shampoo su barba asciutta o bagnata. Massaggiare. Lasciare agire per qualche minuto e poi risciacquare la barba.



Gentleman's Barber Club shampoo gently cleanses beard and moustache hair and alleviates redness without causing irritation. Allows for deep cleaning, removes dead skin cells without being aggressive, and restores hair and skin's hydrolipidic balance. SLS/SLES and paraben free. Antibacterial and sanitizing, it is ideal for daily use (even more than one daily) and specifically made to remove food and smoke odour. How to use: Apply to wet or dry beard. Massage. Leave in for a few minutes and rinse.

BEARD BALM

Balsamo da barba



100 ml

Il balsamo da barba Gentleman's Barber Club ammorbidisce e idrata barba e pelle, previene e riduce i rossori e allevia il prurito. Ricco di vitamina B5, stimola la rigenerazione cellulare. Particolarmente indicato per districare la barba e prima di procedere alla proflatura con forbice. Modo d'uso: Prendere un po' di balsamo dal vasetto usando la punta delle dita e depositarlo sul palmo della mano quindi strofinare tra loro e passarle nella barba massaggiando. Lasciare agire per qualche minuto.

Risciacquare.



Gentleman's Barber Club beard balm softens and hydrates the beard and skin, preventing and reducing redness and relieving itchiness. Rich in vitamin B5, it stimulates cellular regeneration. Particularly indicated for untangling beard hair and for use before scissor trimming. How to use: Using your fingertips, take a small amount of balm from the jar and place it into the palm of your hand. After rubbing the product between your hands, massage the balm into the beard. Leave in for a few minutes. Rinse.

BEARD TONIC

Tonico da barba



50 ml

Composto da oli naturali vegetali (jojoba, argan, soia, avocado, macadamia, cotone, oliva, karité) e arricchito di vitamina E, riduce le irritazioni, allevia il prurito e idrata la pelle secca. Particolarmente indicato per un utilizzo quotidiano, consente di mantenere la giusta idratazione, morbidezza e lucentezza di barba e pelle. Modo d'uso: versare poche gocce di tonico sulle mani e strofinare tra loro. Passare le mani morbidamente su barba e viso. Non risciacquare.



Gentlemen's Barber Club beard tonic, made of natural vegetable oils (jojoba, argan, soybean, avocado, macadamia, cotton, olive, shea) and enriched with vitamin E, reduces irritation, relieves itchiness and hydrates dry skin. Specifically indicated for daily use, it allows you to maintain the correct hydration, softness and shine of the skin and beard. How to use: Place a few drops of tonic onto your hands and rub them together. Pass gently over the beard and face. Do not rinse.

Gentlemen's **BARBER** --- **SHOP**

Welcome to 3me Gentlemen's
Barber Shop...
la nostra idea di "rituale"

Welcome to 3me Gentlemen's
Barber Shop... our "ritual"

3ME BARBER SHOP RITUALS

Barbe lunghe e barbe medio – lunghe

1° FASE: brushing

Il primo step concerne la preparazione della barba che, per essere ricettiva dei successivi trattamenti, deve prima essere accuratamente spazzolata per rimuovere eventuali nodi e impurità.

2° FASE: detergere

Su barba asciutta o bagnata, applicare lo SHAMPOO Gentlemen's Barber Club con l'apposito pennello da barba. Se applicato su barba asciutta, l'effetto schiumogeno sarà ridotto. Massaggiare delicatamente, quindi risciacquare.

3° FASE: districare e ammorbidire

Per ammorbidire e districare la barba, in modo da rendere più agevoli gli step successivi, applicare, su barba umida, il BALSAMO Gentlemen's Barber Club avvalendosi del pennello

Se necessario, durante l'applicazione, profilare i contorni a forbice.

Procedere con o senza risciacquo.

4° FASE: impacco con panno caldo

Il calore del panno caldo riscalda, deterge e dilata i pori della pelle facilitando la successiva operazione di rifinitura della barba. Per rendere più piacevole l'applicazione, è consigliato applicare al panno caldo alcune gocce di TONICO da barba. Grazie alle sue essenze pregiate, regalerà una piacevole e rilassante sensazione di benessere.

5 FASE: rifinitura e cura dei profili

Applicare la CREMA DA BARBA Gentlemen's Barber Club, sulle zone da trattare. La peculiarità di questa crema è che, non producendo schiuma, consente di andare a rifinire con estrema precisione anche le zone più piccole e dettagliate della barba, senza commettere errori. L'assenza di schiuma evita inoltre che barba e pelle si secchino. Risciacquare il viso o, se preferibile, applicare un panno caldo o freddo (per tonificare la pelle quando il clima è più caldo) per rimuovere ogni eventuale residuo di trattamento.

6° FASE: lenire e idratare

Applicare il TONICO Gentlemen's Barber Club su tutta la lunghezza della barba. Costituito da soli oli essenziali, idrata e lenisce la pelle e allevia il prurito.



Medium to long length beards

1st PHASE: brushing

The first step concerns the beard's preparation which, in order to benefit from the following treatment, must be carefully brushed to remove any knots or impurities.

2nd PHASE: cleanse

Using a shaving brush, apply Gentlemen's Barber Club SHAMPOO to wet or dry beard hair. The foaming effect will be reduced, if applied to a dry beard.

Massage delicately. Rinse.

3rd PHASE: untangle and soften

To soften and untangle beard hair, and in order to simplify the steps to follow, apply Gentlemen's Barber Club BALM to damp beard hair using a shaving brush.

If necessary, during application trim the beard's contours with scissors.

Proceed with or without rinsing.

4th PHASE: hot towel

The heat of the hot towel warms, cleanses and dilates the skin's pores facilitating the next phase of the barber ritual. To make the hot towel application even more pleasurable, apply a few drops of beard TONIC to the hot towel. Thanks to its fine essential oils, it gives a pleasant and relaxing sense of wellbeing.

5th PHASE: trimming and shaping

Apply Gentlemen's Barber Club SHAVING CREAM to the targeted areas. What makes this cream different is, that by not producing foam, it allows for trimming and shaping to be done with extreme precision even in the smallest and most detailed areas of the beard, without making errors. The absence of foam also prevents the beard and skin from drying. Rinse or, if preferred, apply a hot or cold towel (cold to tone skin when the weather is warmer) to remove any eventual traces of the product.

6th PHASE: soothe and hydrate

Apply Gentlemen's Barber Club TONIC to the whole length of the beard hair.

Made of only essential oils, it hydrates and soothes skin and relieves itchiness.

3ME BARBER SHOP RITUALS

Barbe corte (di 2/3 giorni) – e definite

1° FASE: impacco con panno e tonico da barba a caldo

Per dilatare i pori, ammorbidire la barba e rendere la rasatura maggiormente confortevole, il nostro rituale prevede di scaldare tonico da barba e applicarlo sul viso. Per fare ciò, consigliamo l'impiego di uno scaldia essenze, in grado di portare il tonico alla corretta temperatura. Applicare il tonico avvalendosi del pennello a lingua di gatto 3ME. Massaggiare delicatamente sulla zona da radere. Apporre il panno caldo e lasciare in posa per alcuni minuti. Il panno caldo, in sinergia con il tonico, pulirà la pelle rimuovendo le scorie acide ed evitando infezioni e rossori in fase di rasatura.

2° FASE: rasatura

Applicare la CREMA DA BARBA Gentlemen's Barber Club su tutta l'area da radere e procedere a rasatura.

3° FASE: impacco a freddo

Per chiudere i pori, eliminare le cellule morte in profondità e rinfrescare la pelle, proseguire con un impacco a panno freddo.

4° FASE: lenire e idratare

Per lenire e idratare l

a pelle dopo la rasatura, procedere all'applicazione della CREMA DOPO BARBA Gentlemen's Barber Club che idrata, nutre e regala una piacevole sensazione di sollievo alla pelle. Nei giorni che intercorrono tra una rasatura e la successiva, consigliamo il regolare utilizzo del TONICO DA BARBA per tenere viso e barba morbidi e idratati.



Short (2/3 day) and defined beards

1st PHASE: Hot towel and hot tonic

To dilate pores, soften beard hair and make shaving more pleasurable, our ritual suggests heating the beard tonic and applying it to the skin and beard. To do so, we suggest the use of an essential oil warmer (candle oil diffuser) able to bring the tonic to the correct temperature. Apply tonic using the 3ME foundation brush. Delicately massage into the area to be shaved. Apply hot towel and let stand for a few minutes. The hot towel, along with the tonic, cleans skin, removing acidic waste and preventing infections and redness in the shaving phase.

2nd PHASE: shaving

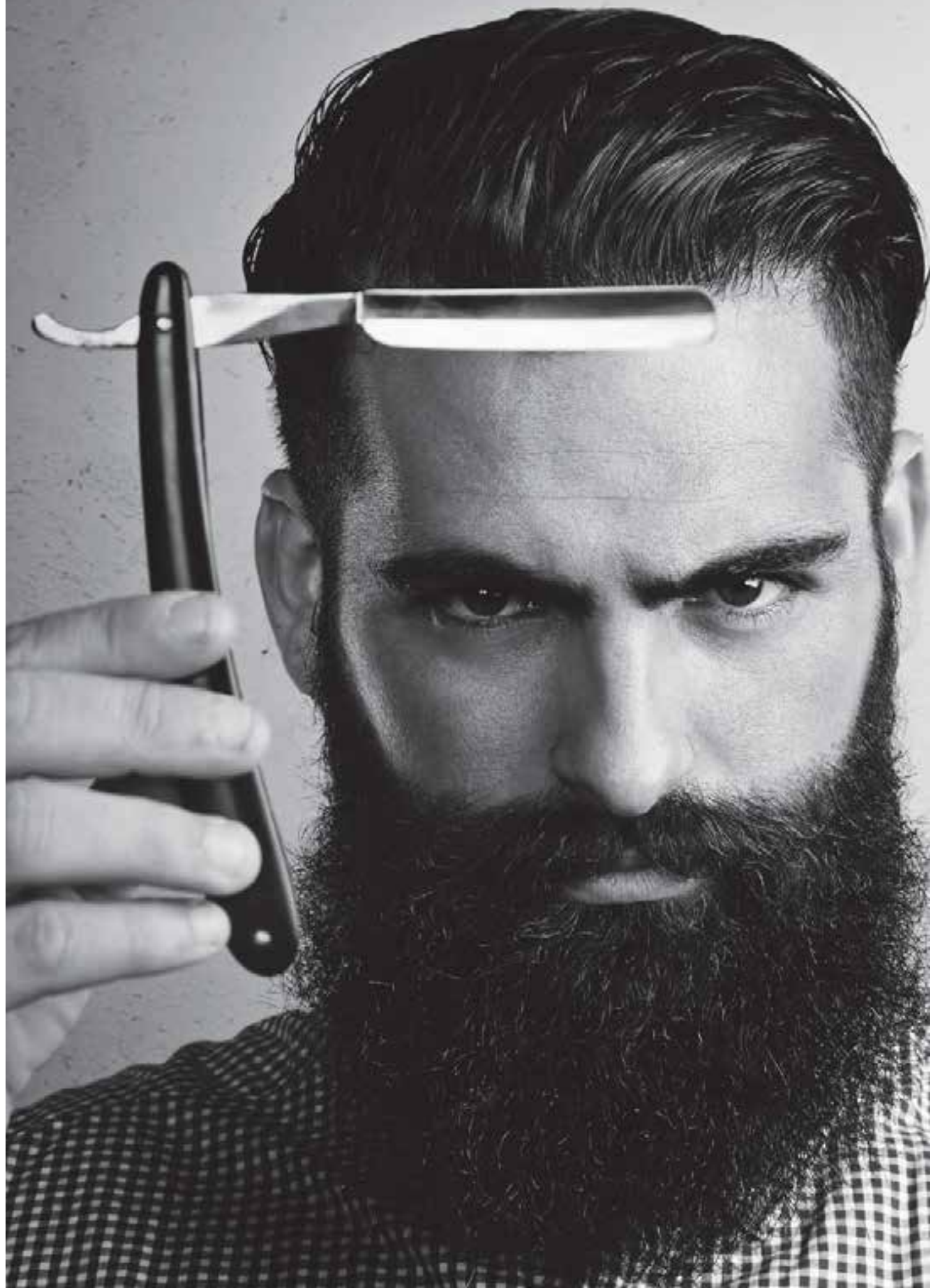
Apply Gentlemen's Barber Club SHAVING CREAM over the entire area to be shaved and proceed with shaving.

3rd PHASE: cold towel

To close pores, remove dead skin cells and refresh skin, proceed with cold towel application.

4th PHASE: soothe and hydrate

To soothe and hydrate skin after shaving, proceed by applying Gentlemen's Barber Club AFTER SHAVE CREAM which hydrates, nourishes and gives the skin a pleasurable soothed feeling. We suggest using Gentlemen's Barber Club TONIC regularly on days between shaving to keep your face and beard soft and hydrated.



ACCESSORI...

quando la qualità fa la differenza

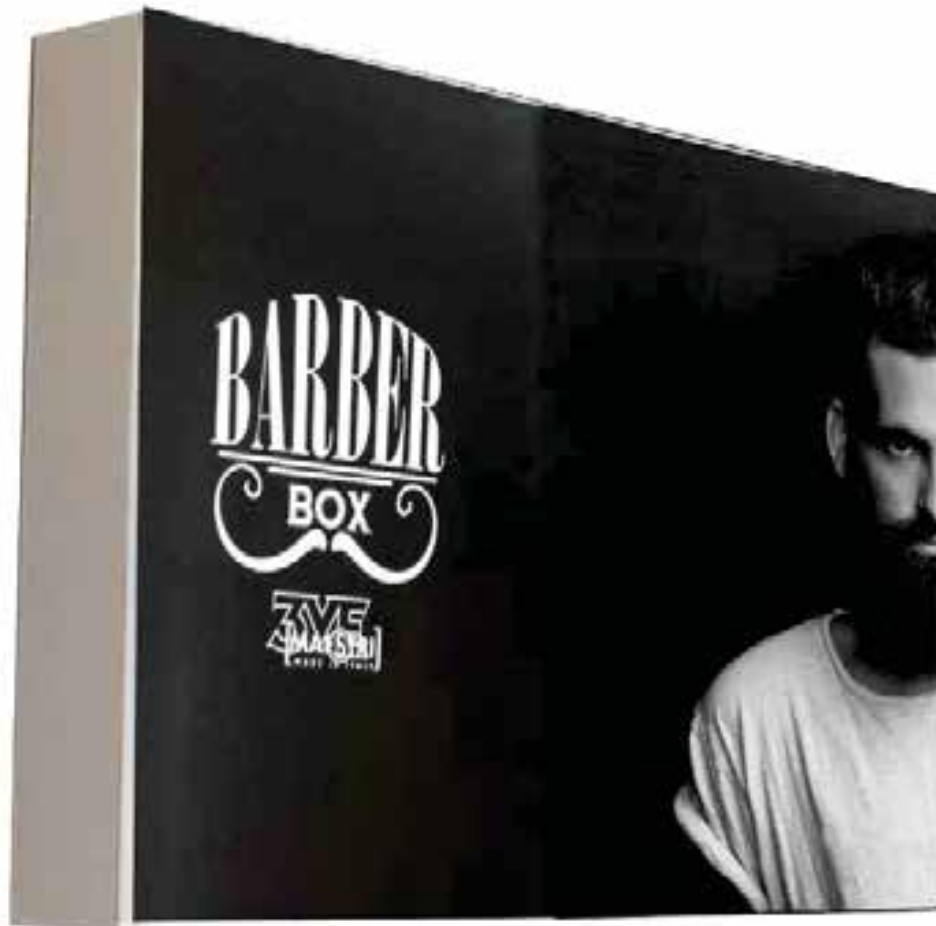
Pettini, spazzole, rasoi e pennelli studiati e sviluppati appositamente per gestire e rifinire barba e baffi nel pieno rispetto del pelo e della cute.

ACCESSORIES...

when quality makes the difference

Brushes, combs, razors and shaving brushes that have been studied and developed specifically for grooming and polishing your beard and moustache with complete respect for the hair and skin.

BARBERBOX



Un kit indispensabile per la gestione di barba e baffi: accessori finemente realizzati con materiali pregiati e di alta qualità. Elegante e raffinato il BARBER BOX è

composto da:

- Comb
- Military brush
- Moustache brush

An indispensable kit for beard and moustache grooming: accessories finely created with precious and high-quality materials. Elegant and refined, the BARBER

BOX is made up of:

- Comb
- Military Brush
- Moustache Brush

COMB

Pettine barba e baffi



Pettine di piccole dimensioni per baffi e barba media o lunga, da portare sempre con sé. La dentatura permette di controllare con precisione e tenere in ordine barba e baffi, senza compromettere la struttura del pelo. Ideale anche per basette.



Small size comb for long and medium length moustaches and beards: to always keep on hand. The teeth allow you to control with precision and keep your beard and moustache in order, without compromising the hair structure. Ideal for sideburns as well.

MILITARY BRUSH

Spazzolina da barba



Morbida e incisiva su tutta la lunghezza districa, lucida e tiene in ordine la tua barba e massaggia la faccia evitando screpolature. Le setole in pelo di cinghiale, lunghe e resistenti, districano anche le barbe più ribelli, permettendo una pulizia profonda e un massaggio energizzante sulla pelle del viso.



Soft and incisive, it untangles along the whole length of the beard, gives shine and order and massages the face without scratching the skin; avoiding skin breakage. The boar bristle fibers, long and resistant, untangle even the most rebellious beards, allowing for a deep clean and an energizing massage for the skin.

MOUSTACHE BRUSH

Spazzolina da baffi



Evoluzione della military brush con dimensioni più ridotte per facilitare l'uso sui baffi. Le setole in pelo di cinghiale districano i baffi permettendone una pulizia accurata.



Evolved from the military brush, only smaller, to simplify moustache brushing. The boar bristles untangle the moustache hair allowing for its thorough cleaning.

SHAVING BRUSHES

Pennelli da barba



BA1
Pennello da barba
professionale in alluminio
Setola sbiancata



BPC1
Pennello da barba
professionale cromato lucido
Setola sbiancata



BA1
Shaving brush
Professional aluminium
Bleached bristles

BPC1
Shaving brush
Professional polished chromium
plated
Bleached bristles

SHAVING BRUSHES

Pennelli da barba



BT01
Pennello da barba
manico in noce
Puro tasso



BL01
Pennello da barba
manico in legno
Setola sbiancata



BT01
Shaving brush
Walnut wooden handle
Pure badger bristles

BL01
Shaving brush
Wooden handle
Bleached bristles

SHAVING BRUSHES

Pennelli da barba



B02
Pennello da barba
manico in plastica avorio
Setola sbiancata



B01
Pennello da barba
manico in plastica
Setola sbiancata



B02
Shaving brush
Ivory colour plastic handle
Bleached bristles

B01
Shaving brush
Plastic handle
Bleached bristles

SHAVING BRUSHES

Pennelli da barba



BL01
Pennello da barba
manico in legno
Imitazione tasso



BL01
Shaving brush
Wooden handle
Imitation of badger bristles

APPLICATOR BRUSH

Pennello applicatore



Il pennello applicatore #5 in setola sintetica e dallo speciale taglio a lingua di gatto è particolarmente indicato per l'applicazione della Crema da Barba, della Crema Dopo Barba, del Balsamo da Barba e del Tónico da Barba della linea Gentlemen's Barber Club. Durante il rituale in salone, il pennello rende la stesura dei prodotti igienica e stimolante per pelle e barba. La conformazione della setola regala un piacevole massaggio e una memorabile esperienza sensoriale.



Applicator Brush #5 with synthetic bristles and tongue shaped head is specially made for the application of Gentlemen's Barber Club brand Shaving Cream, Aftershave, Beard Balm and Beard Tonic. During the barber shop ritual, the brush is used for the application of hygienic and skin and beard stimulating products. The structure of the bristles pleasantly massages and makes for a memorable multi-sensory experience.

Gentlemen's
BARBER

CLUB